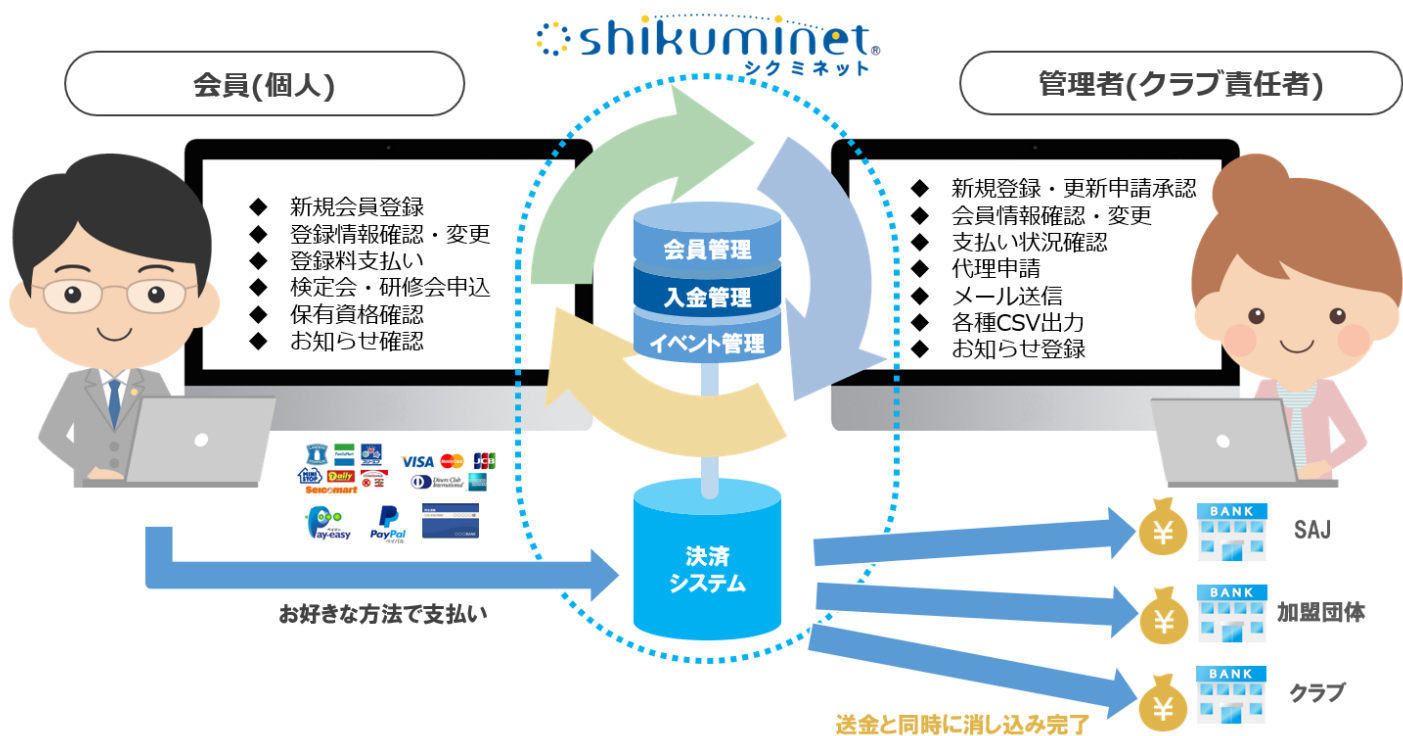


会員管理システム



～基本概念資料～

利用イメージ図



<会員ができること>

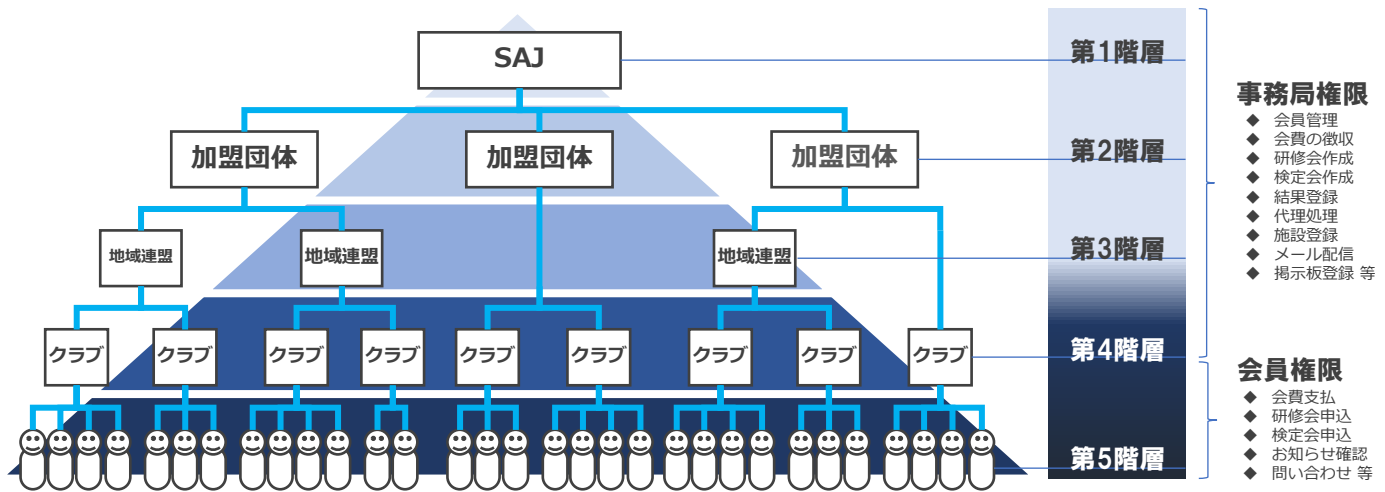
- 会員個人の「マイページ」ができ、会員は自身の会員番号、パスワードを使用してマイページにアクセスすることで、登録内容の確認・変更、各検定会・研修会への申し込みが可能です。
- 会員登録料、競技者登録料、資格登録料、資格公認料、検定会・研修会参加費のお支払いがWEB上で行えます。
(クレジットカード、コンビニ、ペイジー等から好きな方法を選択)
- マイページホーム画面で、自身が所属するクラブ、地域連盟、都道府県連盟からのお知らせ情報を確認することができます。

<クラブ責任者の方ができること>

※以下操作は全て自身のクラブに所属している会員に限定されます。

- 新規で登録した方の情報を確認し、承認or差戻がWEB上でいつでも可能です。
- 更新申請をした方の情報を確認し、承認or差戻がWEB上でいつでも可能です。
- 会員マイページにアクセスできない個人に代わって、更新申請、新規登録申請、代理決済をすることが可能です。
- 会員の最新情報を確認・変更することができます。
- 会員に対して、メール送信が可能です(メールアドレス登録者のみ)。
- 会員情報をCSV形式でいつでも出力することが可能です。
- 会員マイページ掲示するお知らせ情報を登録することが可能です。
- クラブへの入金情報を確認することが可能です。

システム全体像



SAJから会員個人までを最大5階層構造で管理することが可能です。

SAJ(第1階層)~クラブ(第4階層)には、それぞれ管理者を設定することが可能で、管理者は、自身の配下に紐づく組織・会員の管理をすることができます。

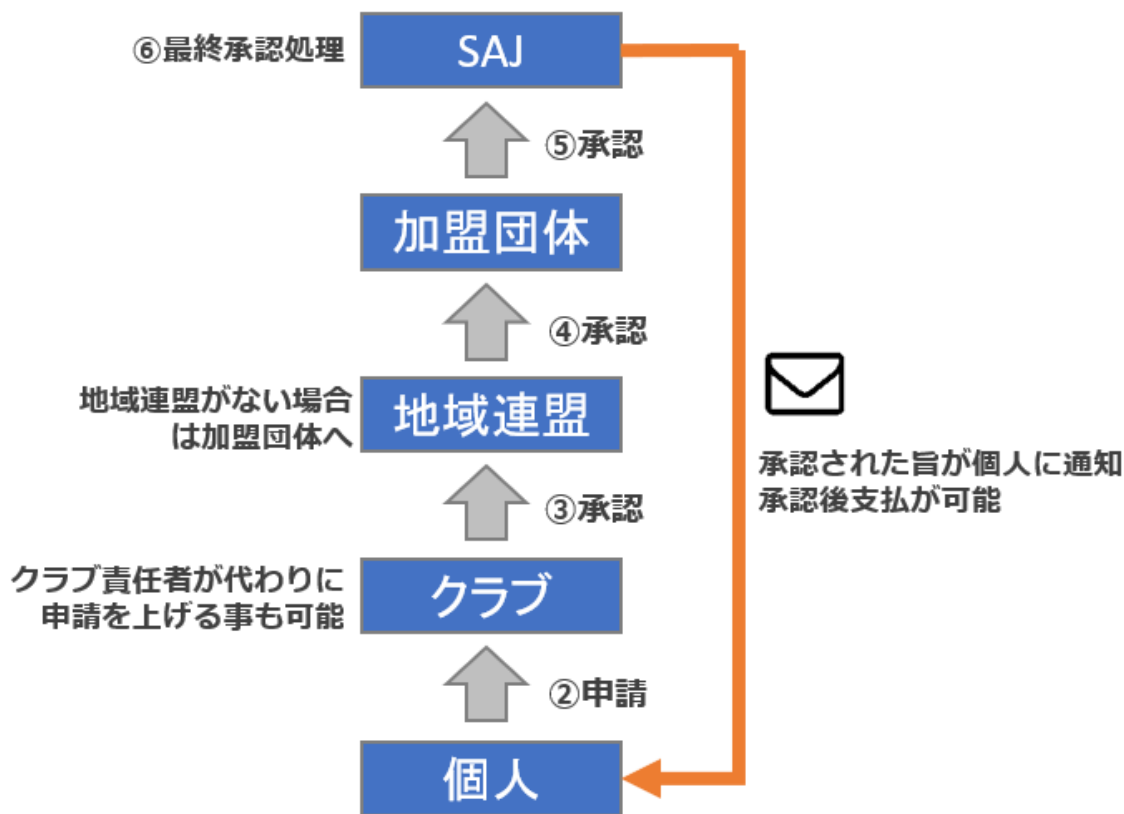
会員(第5階層)は、必ずどこかのクラブ(第4階層)に紐づく必要があります。
(クラブや都道府県を飛ばしてSAJに直接登録することはできません)

クラブ(第4階層)は必ずどこかの都道府県(第2階層)に紐づく必要があります。
(間に地域連盟(第3階層)がある場合は、地域連盟経由で都道府県に紐づきます)

SAJ(第1階層)~クラブ(第4階層)の管理者は、自身の配下に紐づく会員に代わって、各種申請をしたり、代理で決済をすることが可能です。

承認フローに関して

- クラブ責任者の方は、会員(個人)がWEB上で行った更新申請及び新規登録申請内容を確認して頂き、**「承認」 or 「差戻」 処理**をお願い致します。
- クラブで承認した会員データは、上位団体である地域連盟→加盟団体→SAJ本部の順に同じく申請があがっていき、順に承認されていきます。
- SAJ本部での最終承認後、会員(個人)に対して承認が完了した旨がメールで通知され、マイページでお支払いが可能となります。

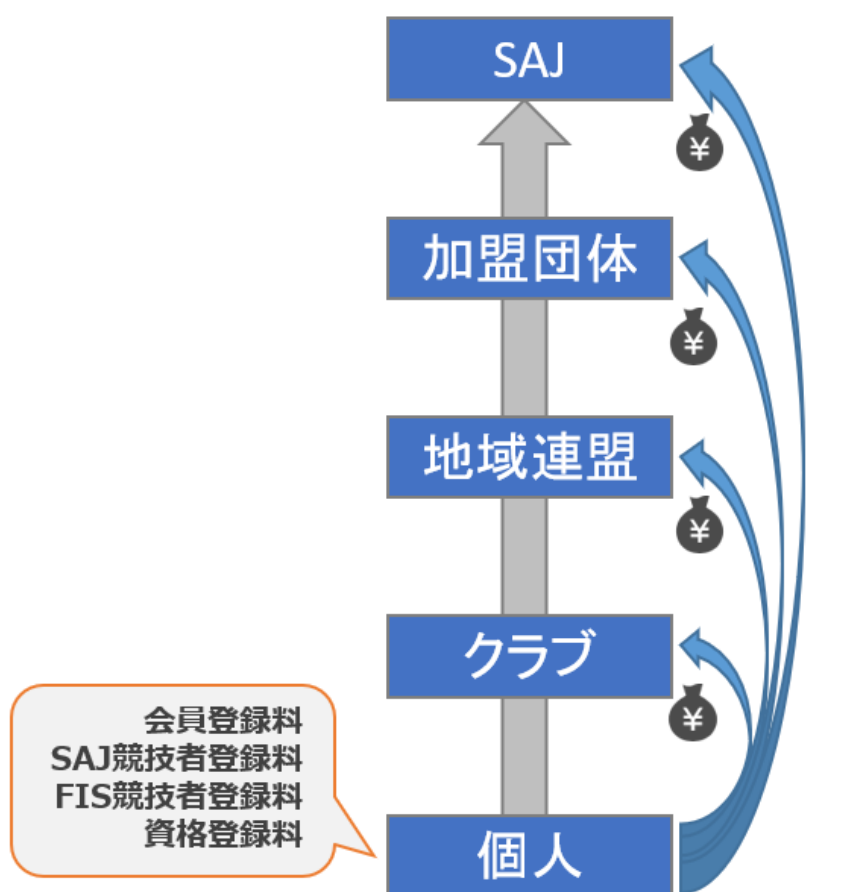


① 専用の申込フォームに必要情報を入力し申請を上げる
更新の場合は、前年度の登録情報が表示され、
必要箇所箇所を変更し申請可能

- 本部の最終承認が完了するまで、会員は会費等を支払うことができません。
- 更新の場合は、前年度登録情報が画面に表示されます。資格を保有している方は、保有資格が表示され、それぞれ登録料を払うか否かを選択することができます。
- 本システムでは、SAJ登録をしていない会員(県連所属の会員)の登録及び支払い管理には使用できません。
- 申請の差戻を実施した場合、該当会員に対して差戻された旨のメールが送られます。その後、再度該当会員に申請を上げて頂く必要があります。

送金に関して

- 個人が支払いをしたお金は、自動的に上位階層に振り分けて送金されます。
- 加盟団体、地域連盟、クラブは、【会員登録料】【競技者登録料】に関して、自身の組織で徴収する金額を設定可能です。
- 【会員登録料】に関して、金額設定ができる分類は『一般』『大学生』『高校生』『中学生』『小学生以下』の5分類となります。
※上記に該当しない会費(ex.小学生(高学年)や、親子割引等の設定はできません)
- 資格の【公認料】【登録料】に関しては、SAJの規定金額のみ、シクミネットで徴収可能です。



個人が支払った登録料は所属している組織
に応じて、自動的に振り分け・送金を実施

- 【会員登録料】【競技者登録料】【資格登録料】は、本部の最終承認が完了するまで、支払うことはできません。